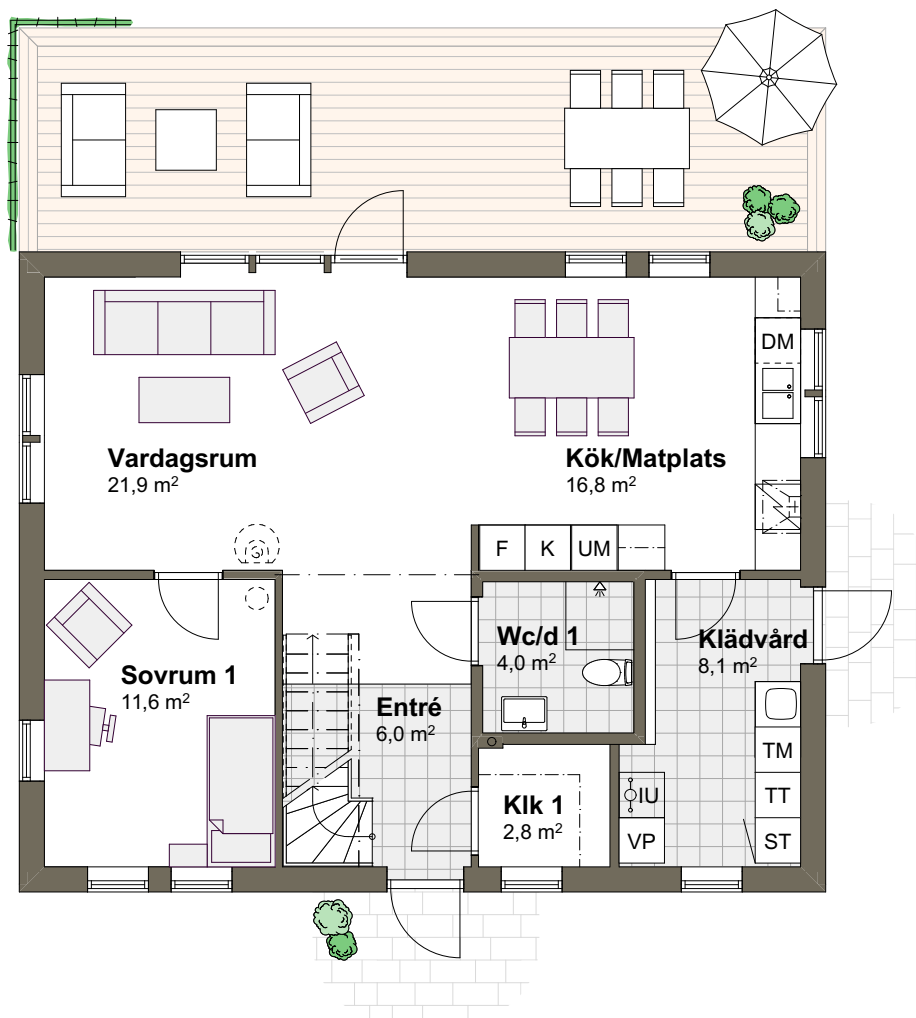


# VILLA VIKEN 2M

Hustyp: 1,5-plan      **Boarea:** 129,3 m<sup>2</sup>  
**Byggarea:** 90,3 m<sup>2</sup>      **Rum:** 6 rum och kök

**ENTRÉPLAN**  
**Golvarea:** 78 m<sup>2</sup>



SKALA 1:100 (A4)

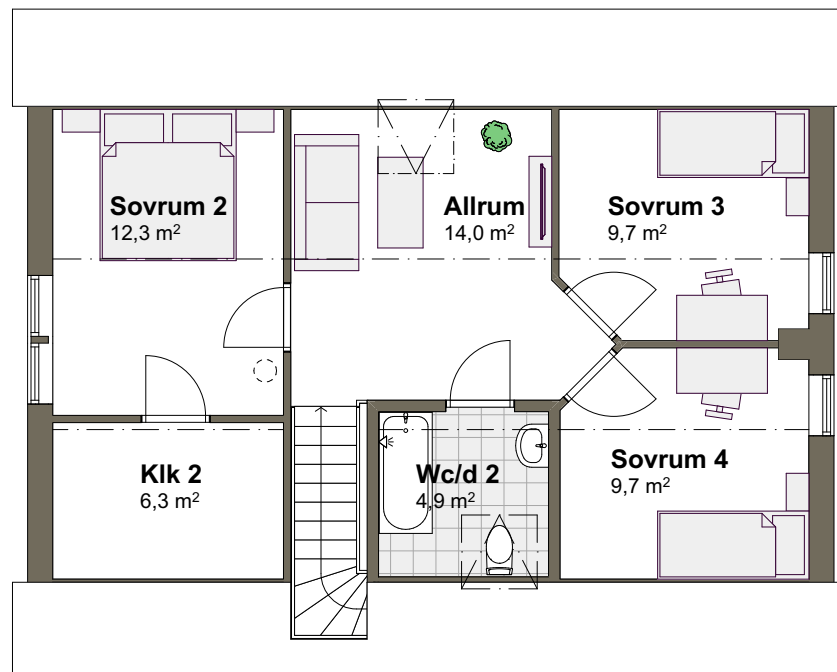


Tips! För att mäta på planritningen ta hjälp av skalan.

# VILLA VIKEN 2M

Hustyp: 1,5-plan  
Boarea: 129,3 m<sup>2</sup>  
Byggarea: 90,3 m<sup>2</sup> Rum: 6 rum och kök

ÖVRE PLAN  
Golvarea: 62,1 m<sup>2</sup>



SKALA 1:100 (A4)



Tips! För att mäta på planritningen ta hjälp av skalan.

# VILLA VIKEN 2M

Hustyp: 1,5-plan    Boarea: 129,3 m<sup>2</sup>  
Byggarea: 90,3 m<sup>2</sup>    Rum: 6 rum och kök

**ENTRÉPLAN**  
Golvarea: 78 m<sup>2</sup>



SKALA 1:100 (A4)

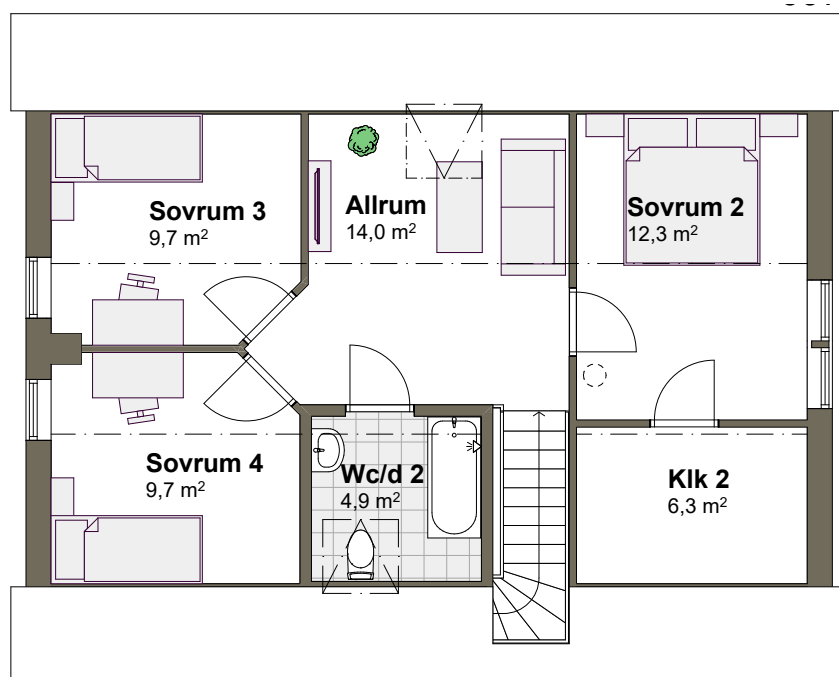


Tips! För att mäta på planritningen ta hjälp av skalan.

# VILLA VIKEN 2M

Hustyp: 1,5-plan  
Boarea: 129,3 m<sup>2</sup>  
Byggarea: 90,3 m<sup>2</sup> Rum: 6 rum och kök

ÖVRE PLAN  
Golvarea: 62,1 m<sup>2</sup>



SKALA 1:100 (A4)



Tips! För att mäta på planritningen ta hjälp av skalan.