

# VILLA BRÄNNÖ 2T

Hustyp: 2-plan

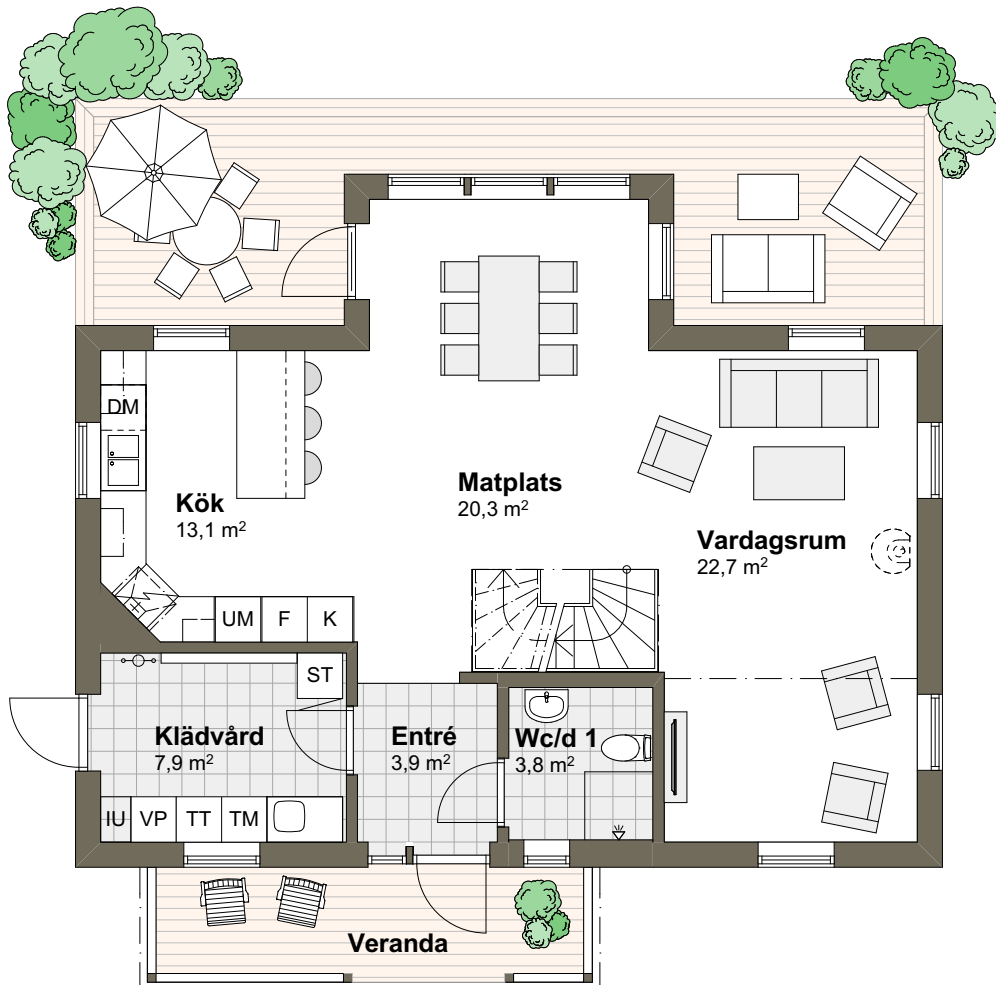
Boarea: 155,2 m<sup>2</sup>

ENTRÉPLAN

Byggarea: 99,8 m<sup>2</sup>

Rum: 6 rum och kök

Boarea: 77,6 m<sup>2</sup>



SKALA 1:100 (A4)



Tips! För att mäta på planritningen ta hjälp av skalan.

# VILLA BRÄNNÖ 2T

Hustyp: 2-plan

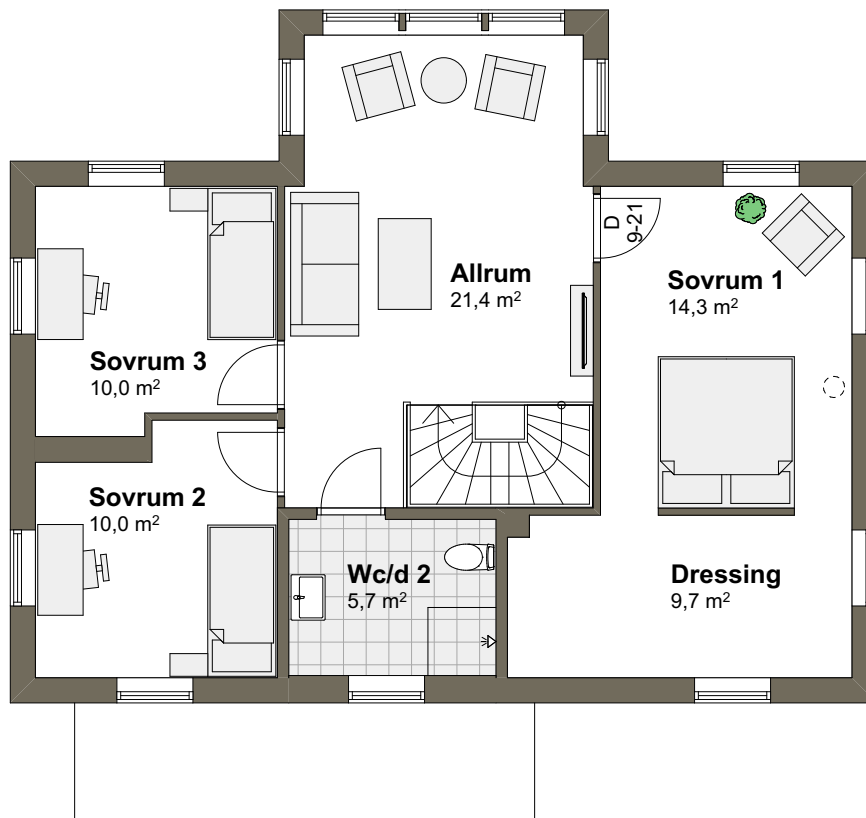
Byggarea: 99,8 m<sup>2</sup>

Boarea: 155,2 m<sup>2</sup>

Rum: 6 rum och kök

ÖVRE PLAN

Boarea: 77,6 m<sup>2</sup>



SKALA 1:100 (A4)



Tips! För att mäta på planritningen ta hjälp av skalan.

**VARBERGSHUS**

# VILLA BRÄNNÖ 2T

Hustyp: 2-plan

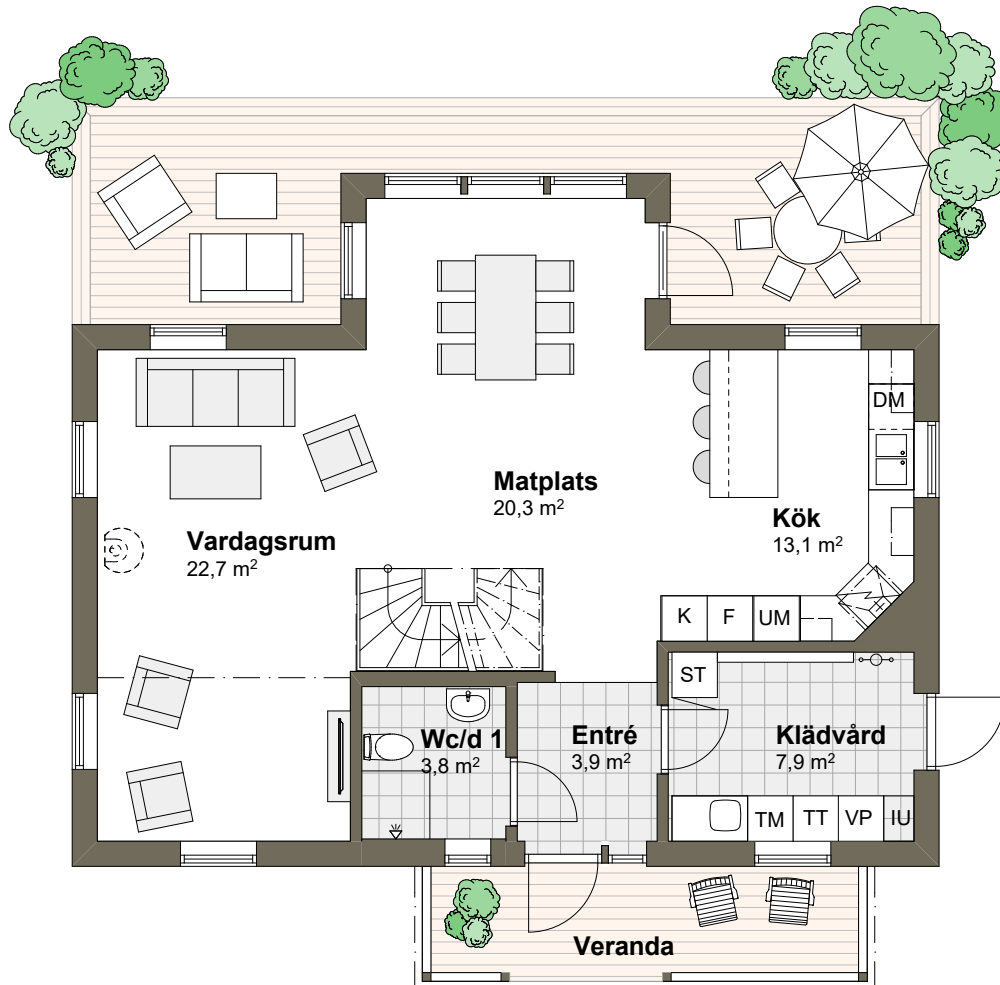
Boarea: 155,2 m<sup>2</sup>

ENTRÉPLAN

Byggarea: 99,8 m<sup>2</sup>

Rum: 6 rum och kök

Boarea: 77,6 m<sup>2</sup>



SKALA 1:100 (A4)



Tips! För att mäta på planritningen ta hjälp av skalan.

# VILLA BRÄNNÖ 2T

Hustyp: 2-plan

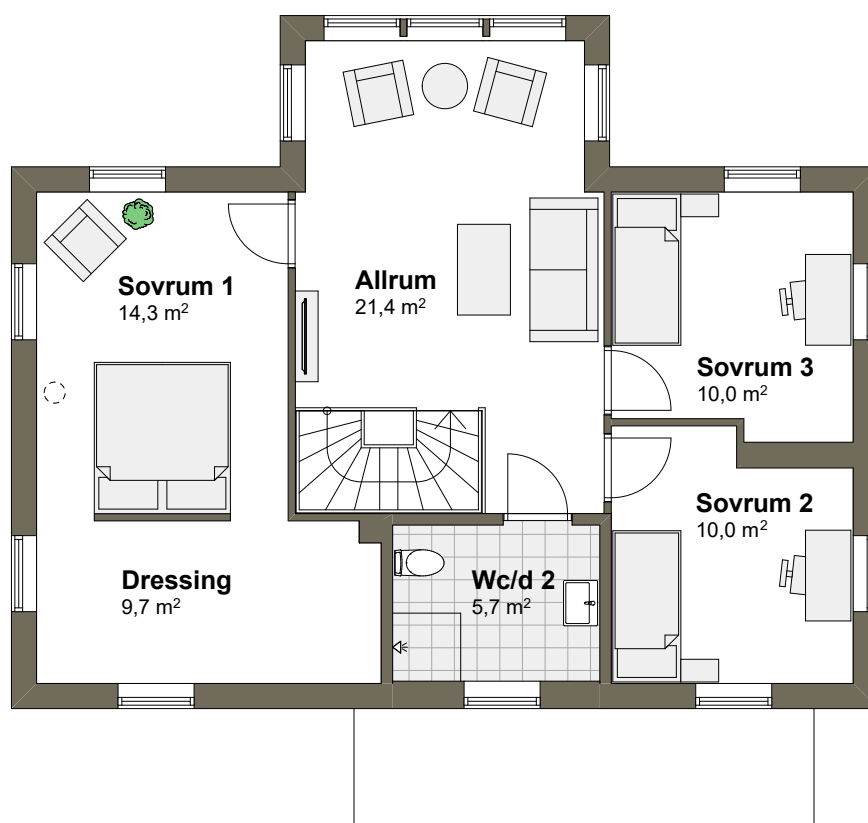
Boarea: 155,2 m<sup>2</sup>

ÖVRE PLAN

Byggarea: 99,8 m<sup>2</sup>

Rum: 6 rum och kök

Boarea: 77,6 m<sup>2</sup>



SKALA 1:100 (A4)



Tips! För att mäta på planritningen ta hjälp av skalan.