

# VILLA ÄNGAVIKEN 2T

Hustyp: 1-plan

Boarea: 102,4 m<sup>2</sup>

Byggarea: 116,7 m<sup>2</sup>

Rum: 3 rum och kök



SKALA 1:100 (A4)



Tips! För att mäta på planritningen ta hjälp av skalan.

**VARBERGSHUS**

# VILLA ÄNGAVIKEN 2T

Hustyp: 1-plan

Boarea: 102,4 m<sup>2</sup>

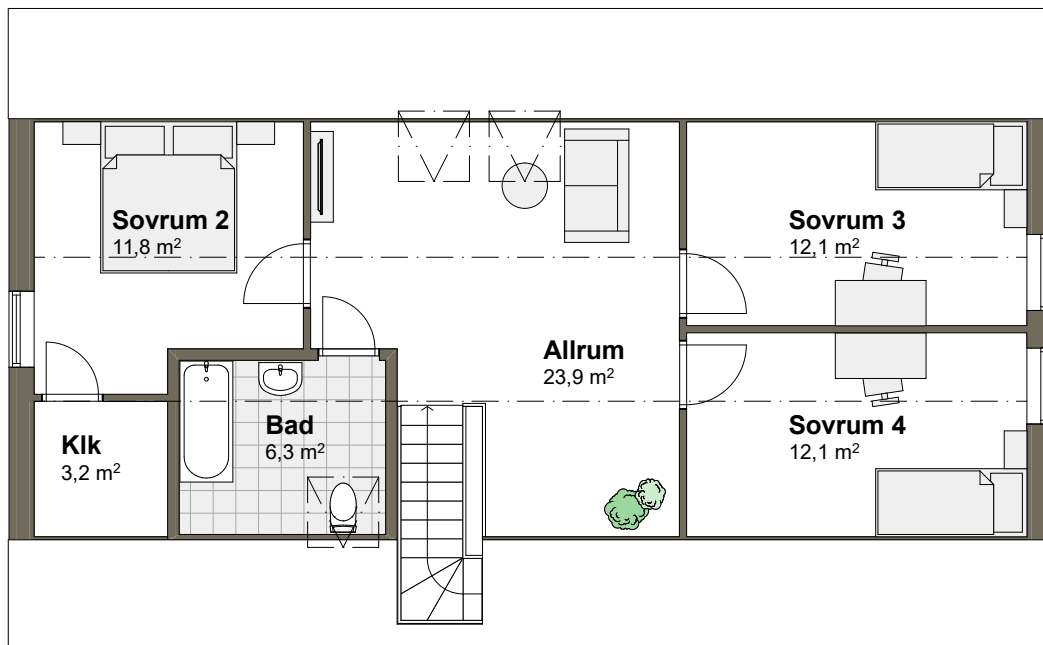
Byggarea: 116,7 m<sup>2</sup>

Rum: 3 rum och kök

ÖVRE PLAN

Golvarea: 71,9 m<sup>2</sup>

TILLVAL



SKALA 1:100 (A4)



Tips! För att mäta på planritningen ta hjälp av skalan.

# VILLA ÄNGAVIKEN 2T

Hustyp: 1-plan

Boarea: 102,4 m<sup>2</sup>

Byggarea: 116,7 m<sup>2</sup>

Rum: 3 rum och kök



SKALA 1:100 (A4)



Tips! För att mäta på planritningen ta hjälp av skalan.

# VILLA ÄNGAVIKEN 2T

Hustyp: 1-plan

Boarea: : 102,4 m<sup>2</sup>

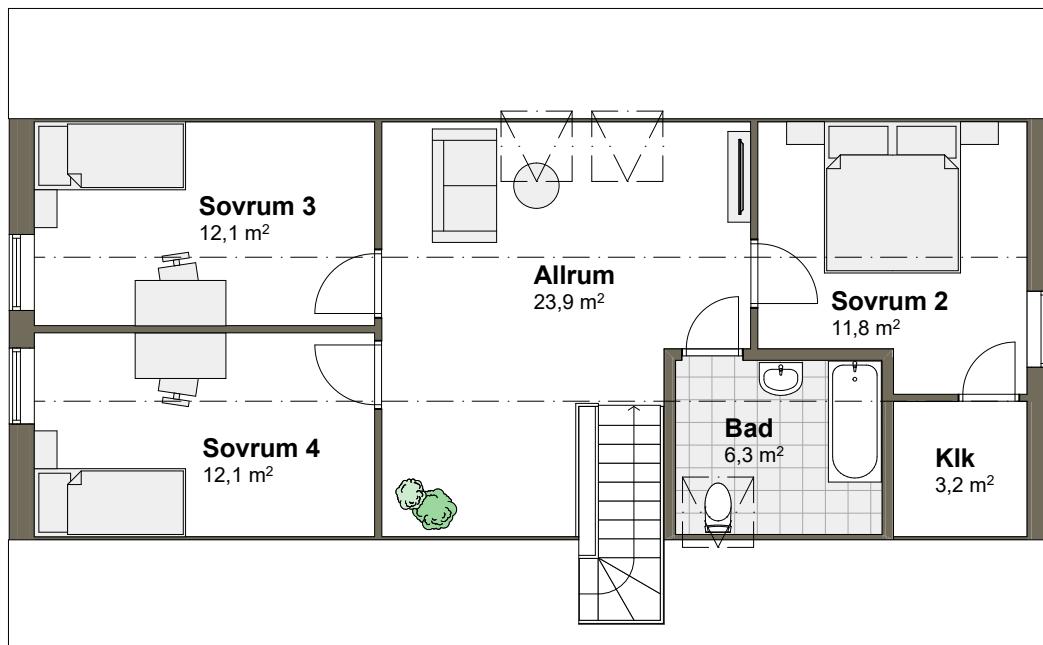
Byggarea: 116,7 m<sup>2</sup>

Rum: 3 rum och kök

ÖVRE PLAN

Golvarea: 71,9 m<sup>2</sup>

TILLVAL



SKALA 1:100 (A4)



Tips! För att mäta på planritningen ta hjälp av skalan.

**VARBERGSHUS**